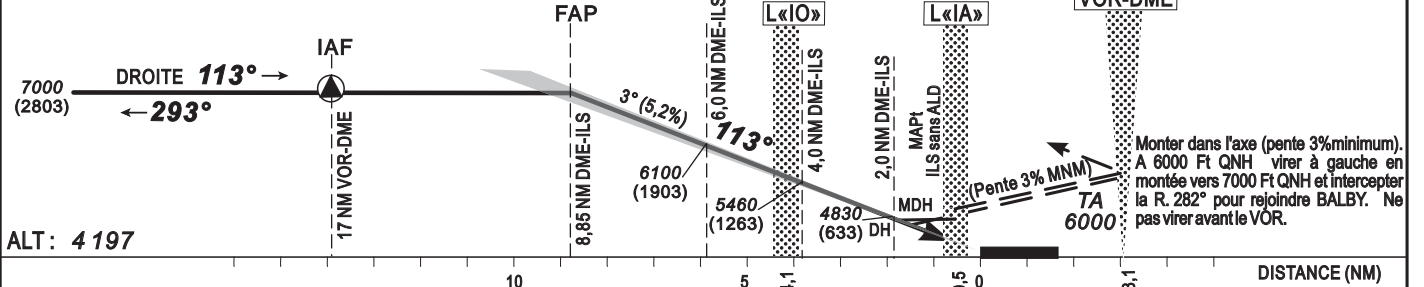


ALTITUDE DE TRANSITION : 8 000



CAT	ILS				ILS sans ALD				MVL (3)				RVR au décollage			
	OCA (OCH)	DA	DH	RVR(1) RVR(2)	OCA (OCH)	MDA MDH	RVR(1) RVR(2)	OCA (OCH)	MDA MDH	VH	TA	OM / Seuil	KT	MIN SEC	KT	MIN SEC
A	4395 (198)	4400 (200)	550	1000	4661 (464)	4670 (470)	1000 1500	5102 (904)	5110 (910)	1500	6000	4,1 NM	90	2 Min 44	140	1 Min 45
B	4407 (210)	4410 (210)	600	1000	4661 (464)	4670 (470)	1200 1500	5256 (1058)	5260 (1060)	1600	6000	4,1 NM	100	2 Min 28	150	1 Min 38
C	4415 (218)	4420 (220)	600	1000	4661 (464)	4670 (470)	1200 2000	5483 (1285)	5490 (1290)	2400	6000	4,1 NM	110	2 Min 14	160	1 Min 32
D	4426 (229)	4430 (230)	600	1000	4661 (464)	4670 (470)	1600 2000	6034 (1836)	6040 (1840)	3600	6000	4,1 NM	120	2 Min 03	170	1 Min 27
Observations : (1) Avec ligne d'approche - (2) Sans ligne d'approche (3) MVL interdite au Sud de l'aérodrome - HJ seulement - OCH et MDH AAL												130	1 Min 54	180	1 Min 22	

CORRECTIONS : Nouvelle numérotation zones P, D, R (Reprise SUP AIP 19/04 FM)