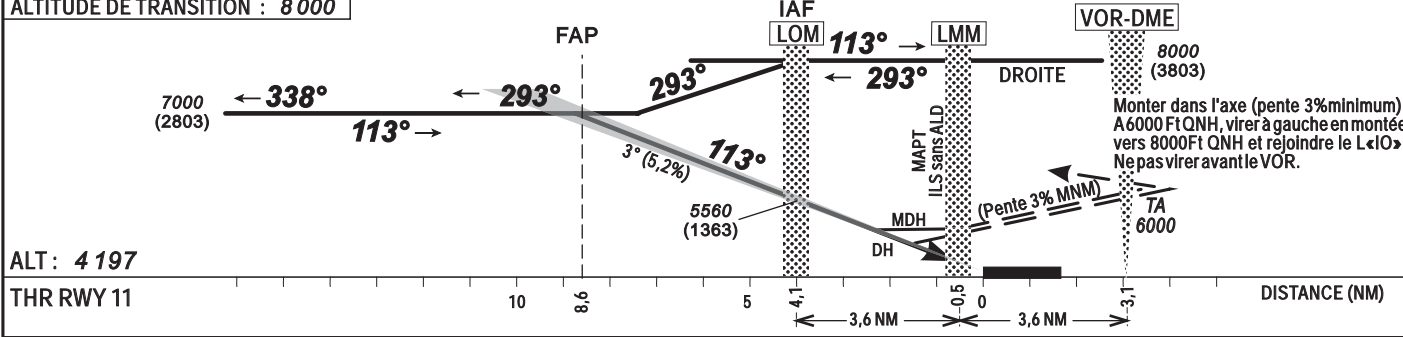


ALTITUDE DE TRANSITION : 8 000



ALT : 4 197

THR RWY 11

CAT	ILS				ILS sans ALD				MVL (3)				RVR au décollage	
	OCA (OCH)	DA	DH	RVR(1)RVR(2)	OCA (OCH)	MDA	MDH	RVR(1)RVR(2)	OCA (OCH)	MDA	MDH	VH	CAT A - B - C : 250	CAT D : 300
A	4395 (198)	4400 (200)	550	1000	4661 (464)	4670 (470)	1000	1500	5102 (904)	5110 (910)	1500		Temps LOM / Seuil 4,1 NM	
B	4407 (210)	4410 (210)	600	1000	4661 (464)	4670 (470)	1200	1500	5256 (1058)	5260 (1060)	1600		KT	MIN SEC
C	4415 (218)	4420 (220)	600	1000	4661 (464)	4670 (470)	1200	2000	5483 (1285)	5490 (1290)	2400		90	2 Min 44
D	4426 (229)	4430 (230)	600	1000	4661 (464)	4670 (470)	1600	2000	6034 (1836)	6040 (1840)	3600		100	2 Min 28
Observations : (1) Avec ligne d'approche - (2) Sans ligne d'approche (3) MVL interdite au Sud de l'aérodrome - HJ seulement - OCH et MDH AAL													110	2 Min 14
													120	2 Min 03
													130	1 Min 54